

Demenz – neue Wege gehen im ländlichen Raum

Newsletter 1/2023

Liebe Mitstreiter/innen beim Bundesprojekt Lokale Allianzen für Menschen mit Demenz,

wir haben Ihnen im dritten **Newsletter** einen Rückblick über das vergangene Jahr zusammengestellt und freuen uns auf die weitere Zusammenarbeit mit Ihnen im Rahmen des **Bundesprogramms**.

Die zur Verfügung stehenden Fördermittel konnten fast vollständig sinnvoll und nachhaltig eingesetzt werden.

- In der Beratung, bei Veranstaltungen und bei Schulungen taucht immer wieder die Frage nach **Beschäftigungsangeboten** auf. In Kooperation mit der Alzheimer Selbsthilfegruppe Pirmasens haben wir die **Aktivierungsmappe** zusammengestellt und an Angehörige verteilt.

 Leitstelle „Älter werden“
Karina Frisch

 06331/809-333



Wir möchten versorgenden und pflegenden Angehörigen einerseits Informationen über die Erkrankung an die Hand geben und Ideen aufzeigen, um glückliche Momente MIT und TROTZ Demenz erleben zu können.

Unsere jahrelange Erfahrung hat gezeigt, dass es viele (kostenlose) Angebote gibt, die wir gerne bekanntmachen möchten.



Interessierte erhalten die Mappe bei der Leitstelle „Älter werden“ oder können die Inhalte unter folgendem Link herunterladen.

<https://www.demenz-region-swp.de/2022/08/16/tipps-zur-beschaeftigung-in-der-aktivierungsmappe/>

- Infostand Exerzierplatz und Vortrag Demenz versus Depression im Rahmen der Tage der seelischen Gesundheit/Aktionstag der Kommunen am 2. Juni 2022

Tage der seelischen Gesundheit von 1. bis 10. Juni 2022

AKTIONSTAG der Kommunen am 2. Juni 2022
 ...
 von 10 bis 13 Uhr in Pirmasens (Exerzierplatz)
 von 13 bis 16 Uhr in Zweibrücken (Bürger-Informationszentrum)

Programm:

- MITMACHAKTION**
 beim *Baum des Lebens* für Wünsche, Sorgen und Anregungen
- IMPULSVORTRÄGE**
 (Stadtratssaal PS)
- 10.00 Uhr: Belastungen der Seele – Gesundheit am Arbeitsplatz
 - 10.30 Uhr: Hilfe beim Helfen - Seelische Gesundheit von pflegenden Angehörigen
 - 11.00 Uhr: Erste Hilfe für seelisch Erkrankte - MHFA-Ersthelfer
 - 11.30 Uhr: Demenzerkrankung versus Depression (Bürger- und Informationszentrum ZW)
 - 13.30 Uhr: Burnout- Gesundheit am Arbeitsplatz
 - 14.00 Uhr: Vorstellung der Demenzsprechstunde
 - 14.30 Uhr: Pflege-Begutachtung bei Menschen mit seelischen Erkrankungen
 - 15.30 Uhr: Psychiatrische Patientenverfügung

<https://www.gesundheitsregionplus-swp.de/aktionstag-der-kommunen/>

Infos unter 06331/... und 06332/...



Pirmasens Südwestpfalz Zweibrücken

DEMENZ
in der
SÜD
WEST
PFALZ

- Beim Aktionstag der Kommunen fand ein Vortrag Demenz versus Depression statt. Christoph Prost erläuterte die Zusammenhänge der beiden Erkrankungen.



Bei einer Demenz ist es wichtig, frühzeitig Maßnahmen zu ergreifen. Je früher mit einer Behandlung begonnen wird, desto größer sind die Chancen, die Symptome zu mildern und das Fortschreiten zu verzögern. Demenz kann jedoch leicht mit einer Depression verwechselt werden, da beide Erkrankungen ähnliche Symptome haben können.

Demenz und Depression gehören demnach zu den häufigsten psychischen Erkrankungen im höheren Lebensalter. Bei einigen Betroffenen treten beide Krankheiten sogar gemeinsam auf. So leidet rund die Hälfte aller Menschen mit Demenz auch an einer Depression und depressive Episoden können das Demenz-Risiko erhöhen.

- Die **Angehörigenschulung** „Hilfe beim Helfen“ der Alzheimer Gesellschaft RLP konnte ab 8. September 2022 mit 15 Teilnehmenden in Kooperation mit der Kreisvolkshochschule durchgeführt werden.
- Am 17. September 2023 informierten wir im Rahmen des **Welt-Alzheimer-tages** an einem Stand auf dem Wochenmarkt in Pirmasens.



Leitstelle „Älter werden“
Karina Frisch



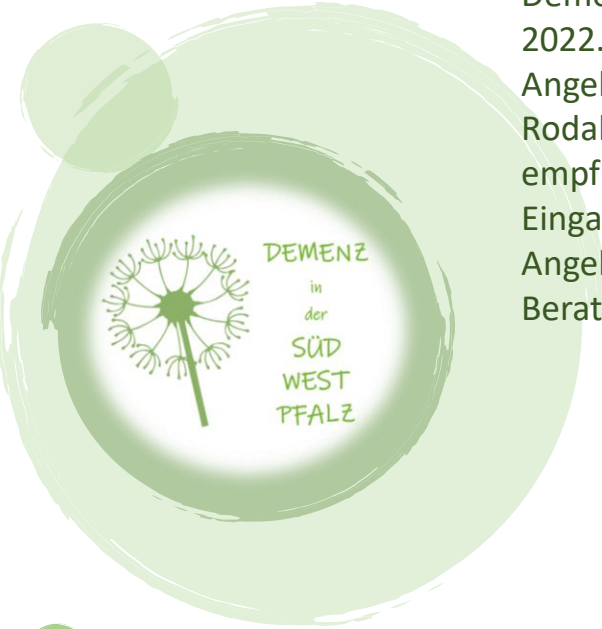
06331/809-333



k.frisch@lksuedwestpfalz.de



www.demenz-region-swp.de



 Leitstelle „Älter werden“
Karina Frisch

 06331/809-333

• **Auszeit für Pflegende Angehörige** von Menschen mit Demenz in der Salzgrotte in Rodalben am 4. Oktober 2022. Fast 40 Angehörige und auch Erkrankte haben das Angebot eines kostenlosen Besuches in der Salzgrotte in Rodalben wahrgenommen und als sehr angenehm empfunden. Das persönliche Gespräch am Infotisch im Eingangsbereich wurde rege genutzt. Wir konnten den Angehörigen Broschüren und den Flyer mit den Beratungsangeboten an die Hand geben.



DEMENZ GEHT UNS ALLE AN

Auszeit
für pflegende Angehörige in der
Salzgrotte Rodalben
Das Salz der Liebe

Am 4. Oktober 2022 sind Sie herzlich eingeladen, sich eine Auszeit vom Pflegealltag zu nehmen.

Sie können sich in der Zeit von 10 bis 16 Uhr eine Stunde kostenlos in der Salzgrotte erholen und neue Kraft tanken. Gerne können Sie Ihren erkrankten Angehörigen mitbringen.

Bitte vereinbaren Sie mit uns eine für Sie angenehme Zeit

Wir freuen uns auf Ihre Anmeldung.
Leitstelle Älter werden
Telefon: 06331/809-333
Info@demenz-region-swp.de

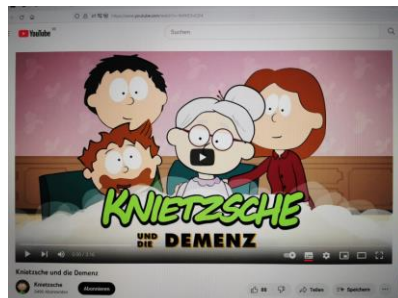
<https://www.demenz-region-swp.de>

Gefördert von:




• **Kindern Demenz erklären** bei der Ferienbetreuung des Mehrgenerationenhauses in Wald Fischbach-Burgalben Am 20. Oktober 2022 waren wir zu Gast bei den Grundschulkindern in der Ferienbetreuung und konnten ihnen das Thema Demenz näherbringen.

- Wir haben uns den Film Knietsche und die Demenz angeschaut



 k.frisch@lksuedwestpfalz.de

 www.demenz-region-swp.de

- aus dem Buch „Oma Luise und die Schmetterlinge“ vorgelesen

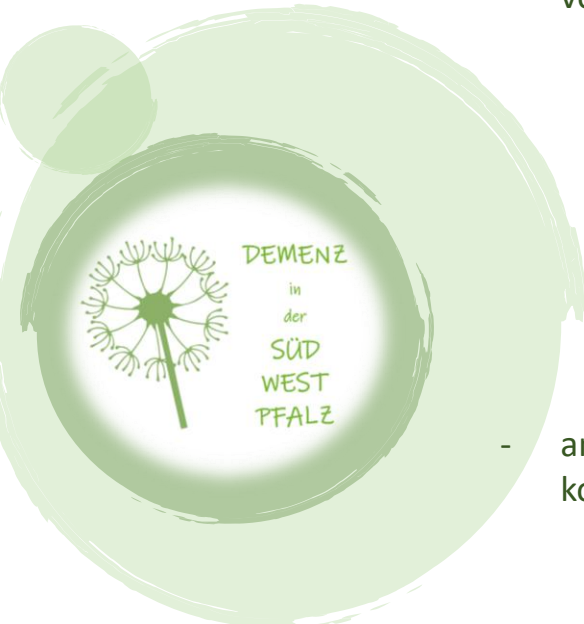


- anhand eines Demenz-Parcours aufgezeigt, wie sich kognitive Einschränkungen vermutlich anfühlen



- Leinwände bemalt
- und „Erinnerungs“-Tüten mit einem Elternbrief verteilt.

Die Kinder hatten teilweise Berührungspunkte mit dem Thema Demenz, waren sehr wissbegierig und haben sich aktiv beteiligt. Es war ein gelungener Nachmittag, der hoffentlich wiederholt werden kann.

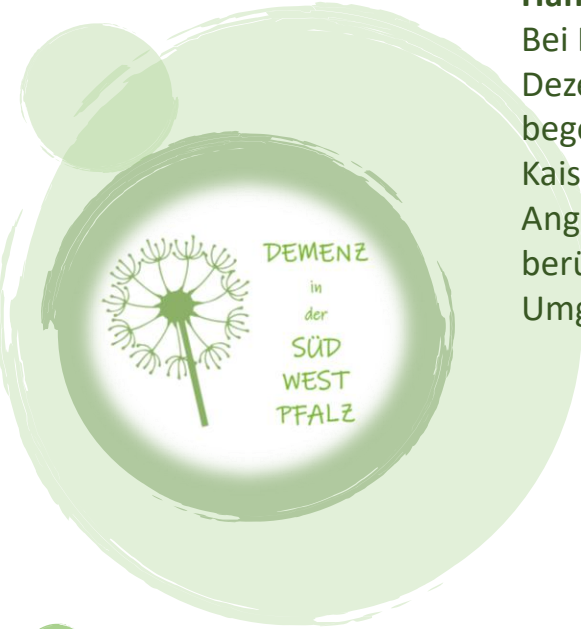


 Leitstelle „Älter werden“
Karina Frisch

 06331/809-333

- Ist das das Andersland oder ist es Demenz – **Lesung mit Hannelore Bähr**

Bei Kerzenschein, Punsch und Gebäck fand am 12. Dezember 2022 die diesjährige Lesung statt und begeisterte unsere Gäste. Hannelore Bähr (Pfalztheater Kaiserslautern) las aus Erfahrungsberichten von Angehörigen von Menschen mit Demenz. Geschichten, berührend, auch komisch. Geschichten über Achtung und Umgangsmöglichkeiten mit der Erkrankung.



 Leitstelle „Älter werden“
Karina Frisch

 06331/809-333

Ein gut bestückter Büchertisch zeigte eine Vielfalt an Hilfs-, Unterstützungs- und Beschäftigungsangeboten.



Newsletter 1/2023

- Weitere Beschäftigungsideen können wir zukünftig auf dem Tablet zeigen. Beispielhaft ist die kostenlose App „Auguste“, die vielfältige Übungen als Gedächtnistraining bereit hält.



Wir würden uns freuen, wenn Sie sich an den Planungen und Projekten im neuen Jahr aktiv beteiligen würden.

Geplant ist eine Ausstellung mit einer Auswahl an Bildern aus der Serie DeMensch von Peter Gaymann. Die Ausstellung beinhaltet 12 Bilder, die wir aus der Sicht von Betroffenen, Angehörigen und Kindern ausgewählt haben.



- Von den Fördermitteln konnte ein Tablet angeschafft werden, um digitale Beschäftigungsangebote aufzeigen zu können.

- Ab April bieten wir auf Anfrage kostenlose Demenz-Partner-Kurse an



Eine Initiative der
Deutschen Alzheimer Gesellschaft e. V.

Aktuell gibt es in Deutschland fast 1,8 Millionen Menschen mit Demenz, in unserer Region cirka 4.000 Erkrankte und es werden mehr. Demenz geht uns alle an! Menschen mit Demenz begegnet man nicht nur in der Familie, sondern vielfach im Alltag, in der Nachbarschaft und auch am Arbeitsplatz.

Was wird in einem Kurs vermittelt?

Teilnehmende erfahren in dem 90 minütigen Kurs, was Demenzerkrankungen sind, welche Einschränkungen mit der Erkrankung einhergehen und wie sich das Leben der Erkrankten und ihrer Familie verändert. Sie erhalten Tipps und Hinweise zum Umgang und zur Kommunikation mit Menschen mit Demenz. Sie lernen Wege kennen, um Menschen mit Demenz und ihre Angehörigen zu unterstützen.

- **Die nächste Schulung Hilfe beim Helfen findet ab 2. März 2023 statt. Infos erhalten Sie bei der Leitstelle „Älter werden“ und unter folgendem [LINK](#).**

Wir hoffen, dass wir auch im neuen Jahr mit Ihrer Mitwirkung das Thema Demenz weiter vorantreiben können und freuen uns auf Ihre Ideen. Vielen Dank für Ihre Unterstützung!

Die Beratungsangebote finden Sie auf unserer Homepage <https://demenz-region-swp.de> und unter folgendem QR-Code:



Gefördert vom:



Bundesministerium
für Familie, Senioren, Frauen
und Jugend

Pirmasens, den 18.01.2022

Verantwortlich: Karina Frisch, Peter Spitzer



k.frisch@lksuedwestpfalz.de



www.demenz-region-swp.de